

スカートの形状と模様により 足の長さは違って見えるか？

大阪大学 人間科学部
基礎心理学研究室

齊藤 文 ・ 森川和則

(C)2010齊藤文・森川和則(無断転載を禁ず)

要約

- ひざ上スカートは足長に、ひざ丈スカートはやや短足に、ひざ下スカートは短足に見える。
- スカートの形よりも丈のほうが足の長さへの影響が強い。ひざ上スカートは形に関わらず足長に見える。
- スカート丈がほぼ同じであれば、プリーツスカートとフリルスカートに比べてゴアードスカートとアシンメトリースカートは短足に見える。
- 足の長さの判断には、ひざの位置、ウエストのくびれとヒップから推測する股下の位置が手がかりとして用いられる。ウエスト位置の高いワンピースは特に足長に見える。
- 縞柄スカートの場合、縞柄の方向や幅によっては足の長さに違いはない。しかし、同じ形状であれば全般に縞柄スカートのほうが灰色無地スカートより足長に見える。「視覚的に目立つ」ほうが足長に見えるらしい。

実験1 スカートの形と長さの影響

コンピュータグラフィクスで、女性に6種類の形状のスカートを着せた画像を作成した(ソフトウェアは株式会社テクノア製のi-D FitとBody Order Toolを使用)。



図1 実験1で使用した6種類のスカート(すべて膝丈)

実験方法: 測定方法は調整法を用いた。実験参加者はマウスでボタンをクリックすることで右側の直線の長さを調整し、女性の右足(PC画面向かって左側の足)の長さ(股下からかかとまで)と直線の長さが同じに見えるようにした。

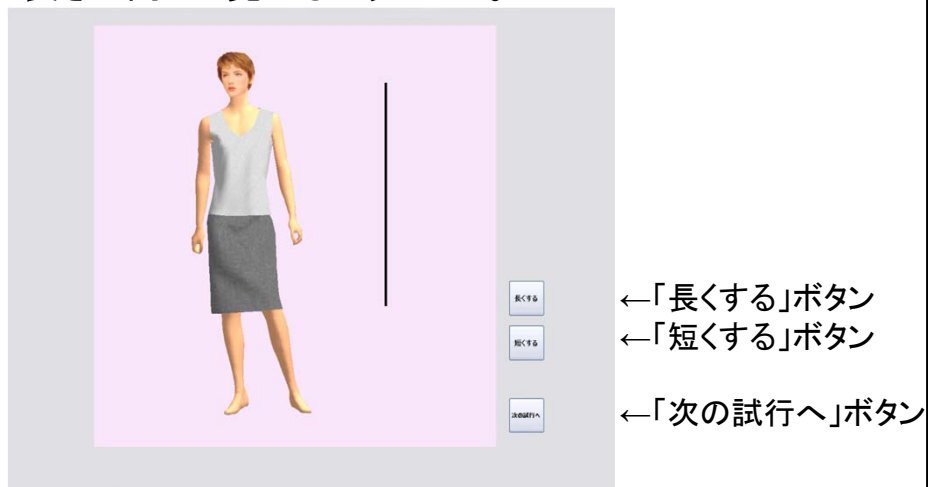
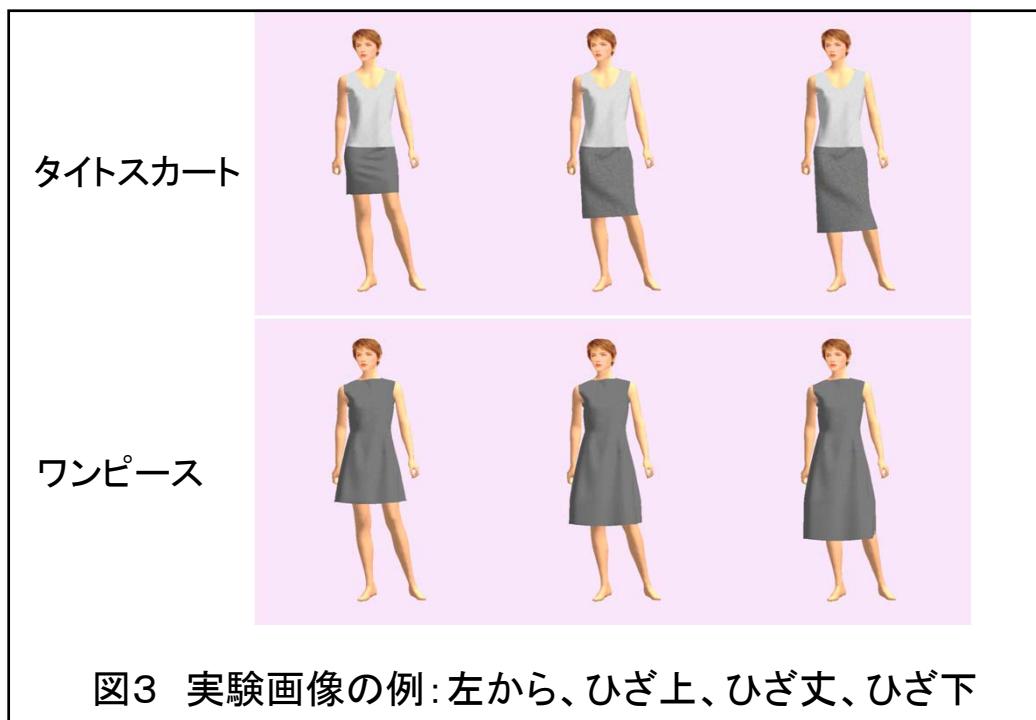


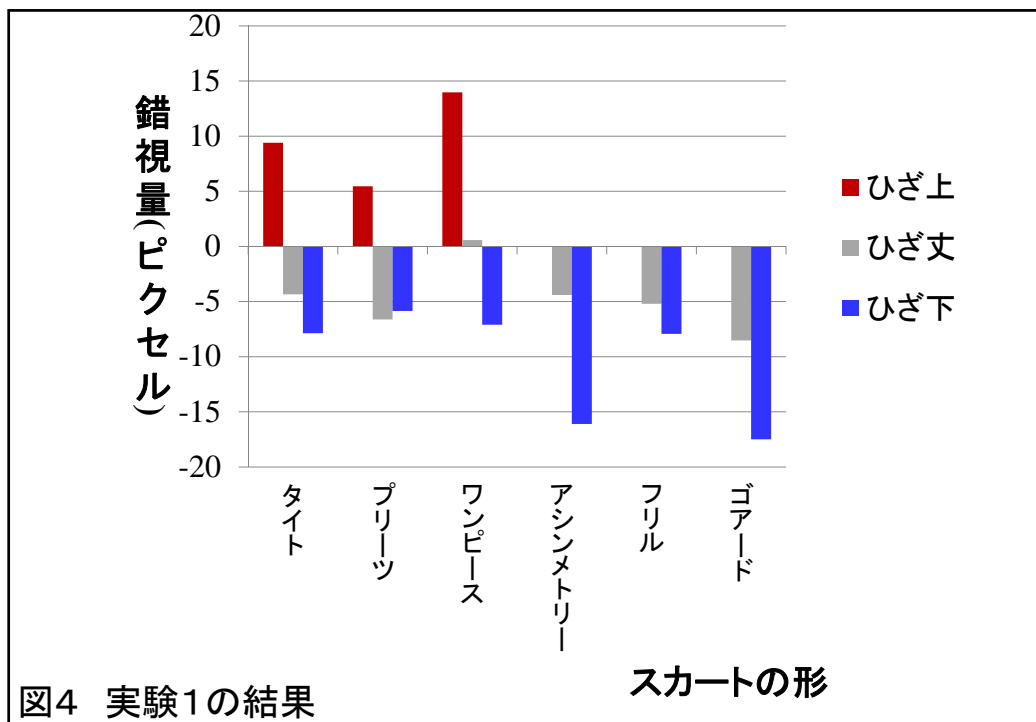
図2 実験参加者に提示した画面

スカートの長さを3種類(ひざ上・ひざ丈・ひざ下)用いた。ただし、ソフトウェアの都合上、アシンメトリー・フリル・ゴアードの形については丈を短くすることが出来なかったため、ひざ上の形についてはタイト・プリーツ・ワンピースの3種類のみとした。よって実験1では、ひざ上スカート3種類、ひざ丈スカート6種類、ひざ下スカート6種類の人物画像計15枚を刺激として使用した(図1・3)。

同じ画像に対し比較刺激の直線は実際の足の長さより一見して明らかに短いもの(200~270ピクセル)から調整を始める場合と、明らかに長いもの(420~490ピクセル)から始める場合を1回ずつ、合計2回測定を行った。測定の順序は参加者間でカウンターバランスした。なお、画面上での本当の足の長さは345ピクセルであった。

実験参加者は21歳から26歳までの大学生および大学院生20名(男性8名、女性12名;平均年齢22.5歳、SD=1.43)であった。





実験1結果の統計的分析

345ピクセルを100%とすると、たとえばワンピースひざ上は104% (過大視)、アシンメトリーひざ下は95.3% (過小視)、ゴアードひざ下は94.9% (過小視) である。

スカートの形 (6種類) と長さ (3種類) の2要因で被験者内2要因の分散分析を行った結果、形・長さの主効果は共に有意であり、また交互作用もみられた。統計的に有意な単純主効果は形の要因としては、プリーツ>アシンメトリー (すなわちプリーツのほうが足長に見える)、プリーツ>ゴアード、フリル>ゴアードであった。長さの要因としては、アシンメトリー・ゴアード・ワンピースの3種において、ひざ丈>ひざ下であった。

一方、膝上を含むスカートの形 (3種類) と長さ (3種類) の2要因の分散分析では、長さの主効果のみ有意であった。Bonferroniの多重比較によると、ひざ上>ひざ丈=ひざ下であった。

実験2 スカートの縞柄模様の影響

7種類のスカート形状に4種類の縞柄を組み合わせた(ソフトウェアは株式会社テクノア製のi-D FitとBody Order Toolを使用)。



図5 実験2で使用した画像の例(ひざ上タイトスカート)

実験2結果

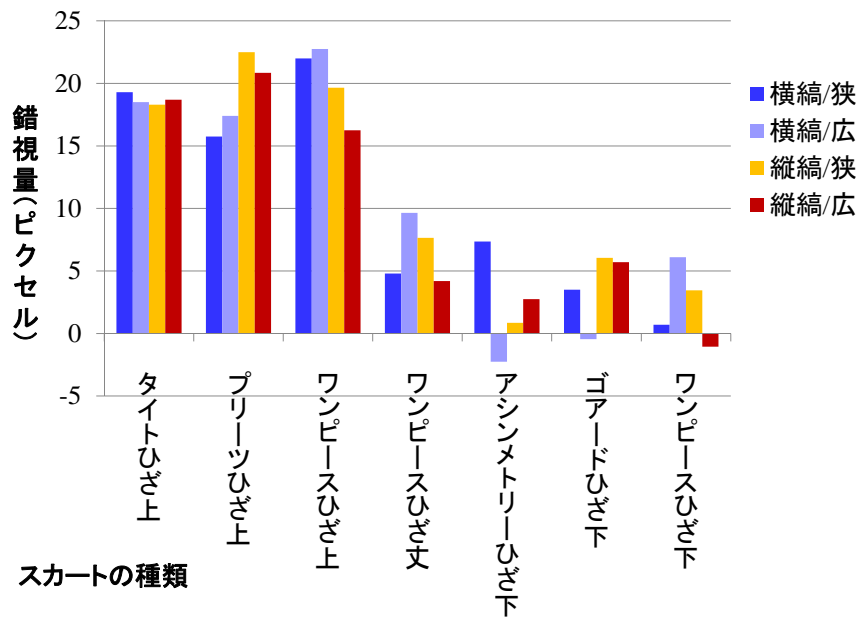


図6 実験2の結果

縞柄なし(実験1)と縞柄あり(実験2)の比較

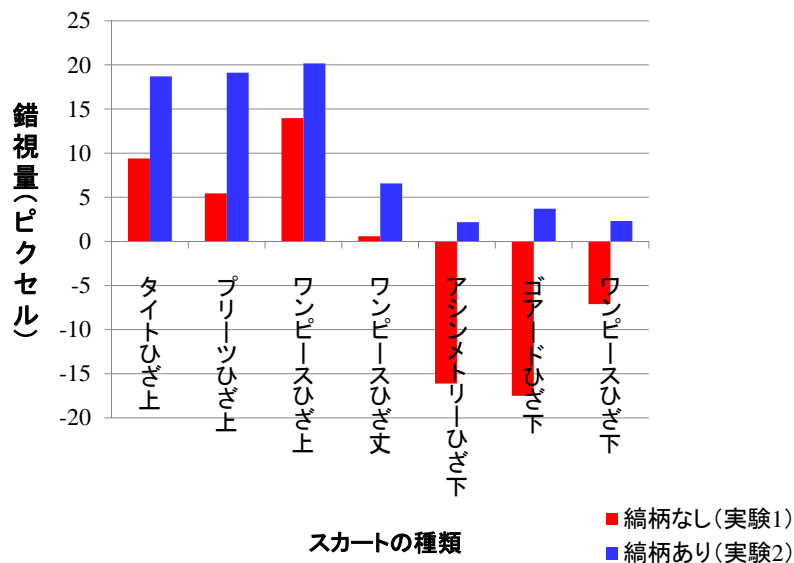


図7 実験1と実験2の比較

実験2結果の統計的分析

縞の方向、縞の幅についての主効果はどれも有意ではなく、交互作用も見られなかった(図6)。しかし、実験1とほぼ同様にスカート丈の効果は有意であった。ひざ上スカートは一貫してひざ下スカートより足長に見えた。

縞柄の有無の効果を知るため、スカートの形状ごとに実験1と実験2のデータをまとめて比較した(図7)。7種類すべてのスカートにおいて、縞柄がある時の方が無地の時よりも全体的に足が長く知覚されるということが分かった(ただし統計的に有意だったのはゴアードのみ)。これは、スカートに明瞭な白黒の縞柄が加わったことで、灰色無地よりも視覚的に目立つようになり、スカートの領域が印象的に広がって見えたことでその下に隠れた足の部分も長く知覚された可能性が考えられる。